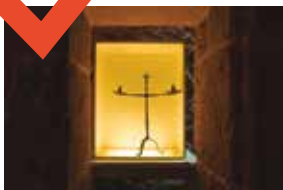




Escaleiras de acceso ás plantas.



Candelabro de ferro forxado de 2 brazos en cruz grega.

(2)



Recreación do dormitorio.

(2)



Recreación da cociña familiar.

QUE IDES VER?

A Casa de María Pita concíbese como un espazo museístico destinado ao coñecemento da vida da heroína coruñesa e da realidade histórica na que se enmarca. Consta de planta baixa e 3 niveis.

Sala “Nun tempo e un lugar” (1)

Encóntrase na planta baixa e é o acceso ao museo. Ten carácter introdutorio con información básica sobre a situación da cidade nos séculos XVI e XVII. Nesta mesma planta está a sala de exposicións temporais.



Actividade escolar na sala de exposicións temporais.

Sala “A escenografía. A casa de María Pita” (2)

Recreación do dormitorio e da cociña principal da casa de seus pais.

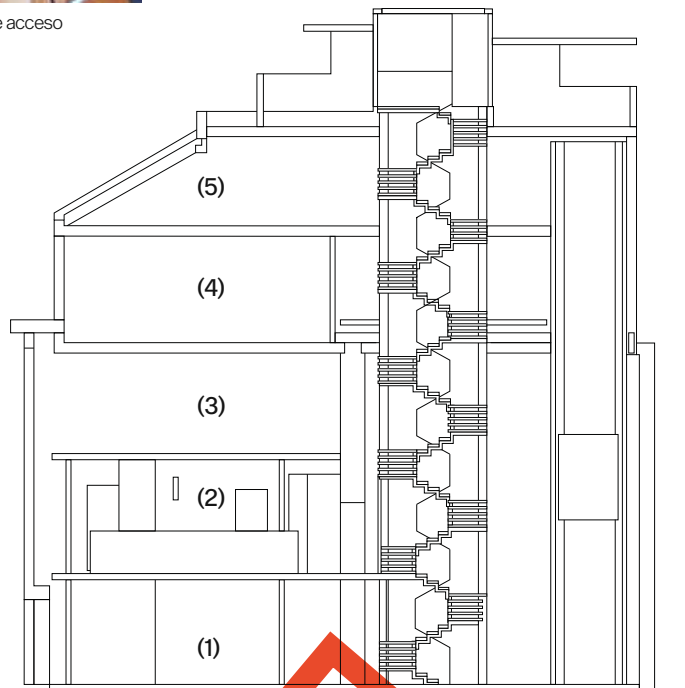
Sala “A Coruña, praza forte do Imperio Español” (3)

Información básica sobre a complexidade das relacións internacionais da época e o papel que desempeñou A Coruña no dito escenario.

Sala “O cerco da cidade e María Pita” (4)

Divídese en dúas partes. A primeira analiza as relacións entre España e Inglaterra e os factores que acabaron desembocando no ataque á cidade da Coruña en 1589. A segunda parte intenta ofrecer unha panorámica da traxectoria vital de María Pita.

Sala de xuntanzas e aseo (5)



A Casa de María Pita é un museo que ten como principais obxectivos dar a coñecer a figura da heroína coruñesa e facilitar o achegamento histórico en que se enmarca a súa vida, entre os séculos XVI e XVII. A dita etapa configúrase como un período de gran transcendencia na historia da cidade, xa que foi daquela cando adquiriu as funcións administrativas e militares que ían condicionar a súa evolución posterior.

O terreo sobre o que se construíu o museo estaba ocupado no século XVI por unha vivenda propiedade da familia de María Pita. Na súa orixe, a casa pertenceulle ao primeiro marido da heroína, Juan Alonso de Rois, que a herdaba da súa avoa. Ao morrer o seu marido, a casa pasou en herdanza á filla do matrimonio, María Alonso de Rois, e a súa nai e titora, María Pita, foi a usufrutuaria.

María Pita foi unha muller de extracción popular que casou catro veces e tivo catro fillos. Os seus dous primeiros maridos foron carniceiros. O último dos cales, Gregorio de Rocamonde, faleceu durante o cerco inglés. Co terceiro matrimonio, e sobre todo co último, con Gil Bermúdez de Figueroa, escudeiro da Real Audiencia, ascendeu notablemente no status social.

Os considerables datos que temos sobre a súa vida débémolos en parte ao seu carácter litigante e tamén ao seu empeño en reclamar as recompensas outorgadas polo rei en recoñecemento do seu papel durante o asedio inglés. Morreu en Sigrás, parroquia de Cambre, en 1643, con máis de 80 anos.

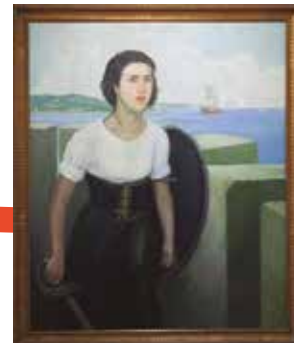


Detalle da sala sobre "O cerco sobre a cidade e María Pita".

Visita teatralizada.



María Pita.
Isaac Díaz Pardo, 1946.



María Pita.
Francisco Lloréns, 1944.

HORARIO

Martes a sábado

10 a 13 horas - 17 a 20 horas

Domingo, luns e festivos pechado

Entrada de balde

**Rúa Herrerías, 28
15001 A Coruña
Tel. 981 18 98 53**

casasmuseo@coruna.gal

visita virtual: www.coruna.gal/cultura/gl/espazos

Facebook: [@museoshistoricoscoruna](https://www.facebook.com/museoshistoricoscoruna)

Instagram: [museoshistoricoscoruna](https://www.instagram.com/museoshistoricoscoruna)

Twitter: [@museos_H_coruna](https://twitter.com/museos_H_coruna)